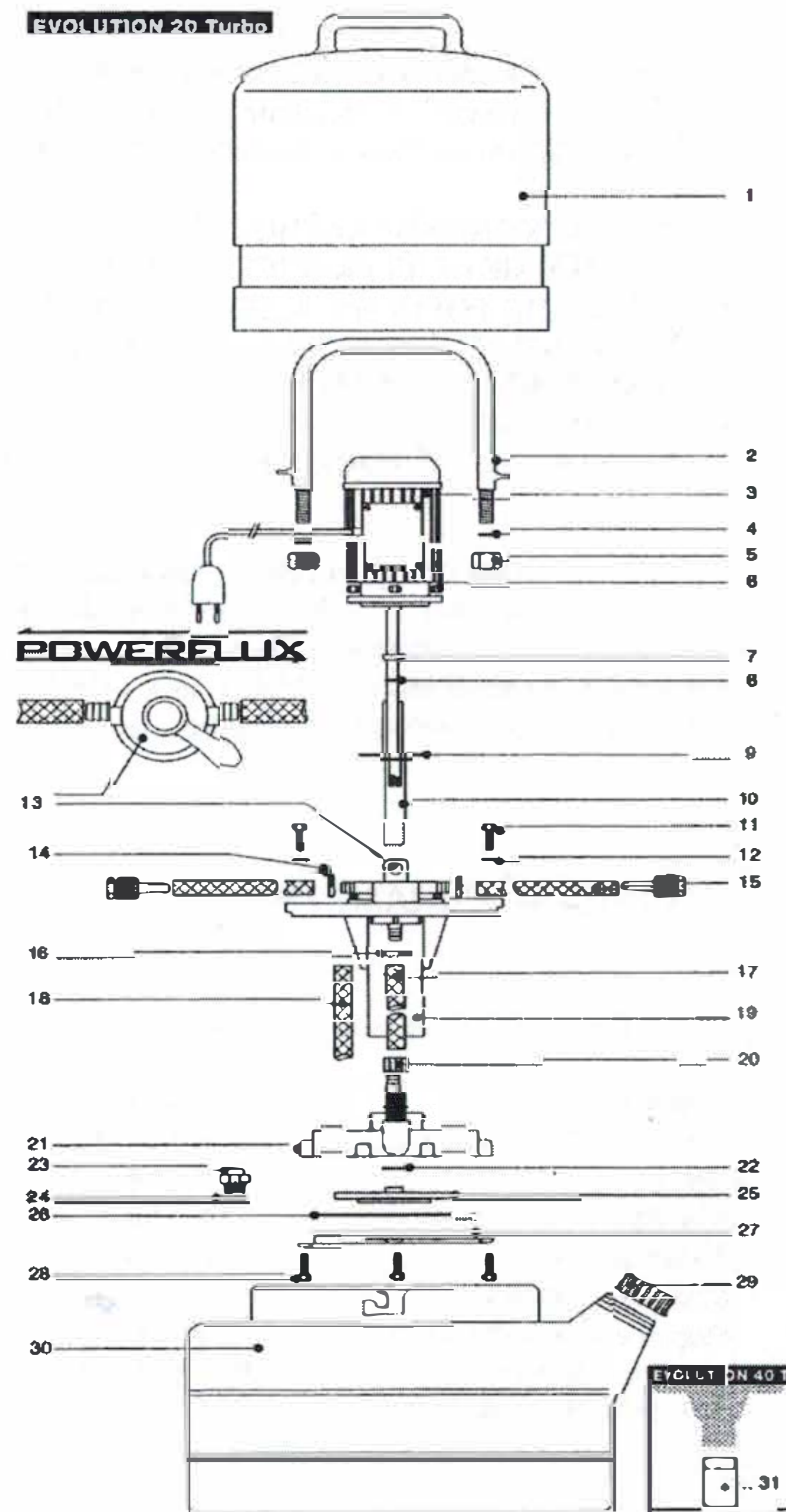


HLAVNÉ ČASTI ČERPADLA EVOLUTION 20T (EVOLUTION 40)

1. Hermetický kryt čerpadla
2. Rukoväť na prenášanie
3. Jednofázový motor 230V
4. O – krúžok pre držadlo
5. PVC matica M 16
6. Mosadzná matica M 6
7. PP krúžok Ø 12 mm
8. O – krúžok pre hriadeľ motora
9. O – krúžok pre prirubu motora
10. PP kryt hriadeľa motora
11. PP skrutka M 12
12. O – krúžok pre skrutku M 12
13. Menič smeru prúdenia
14. Spona na hadicu oceleovú
15. Hadica PVC, dĺžka 2 m
16. Spona na hadicu z PP
17. Hadica výstupná
18. Hadica vratná
19. Telo čerpadla
20. Spona na hadicu
21. Skriňa obežného kola
22. O – krúžok pre obežné koleso čerpadla
23. Odvzdušňovacia krytka
24. O – krúžok pre odvzdušňovaciu krytku
25. Obežné koleso čerpadla
26. O – krúžok pre kryt s filtrom
27. Kryt s filtrom
28. PP skrutky M 8
29. Uzáver nádrže
30. PE nádrž
31. Predĺženie tela čerpadla (EVOLUTION 40)



OBSLUHA ČERPADLA

- Skontrolujte, či špirály a výmenníky určené k čisteniu umožňujú aspoň minimálny prietok čistiaceho roztoku, inak nie je možné ich vyčistenie.
- Odpojte vstup a výstup čisteného zariadenia, vyprázdňte ho a pripojte k nemu privodnú a zbernú hadicu čerpadla (poz. 14).
- Odskrutkujte uzáver (poz. 28) a naplňte nádržku čistou vodou. Pomaly pridávajte čistiacu látku až po dosiahnutie požadovanej koncentrácie. Koncentráciu čistiaceho roztoku zvolte podľa hodnoty stanovenej pre čistiacu látku. Hladina čistiaceho roztoku musí byť medzi ryskami MAX a MIN. Pri veľkom znečistení pridajte do vody v nádrži asi 1/2 litra čistiacej látky a skontrolujte cirkuláciu čistiaceho roztoku. Ak je dostatočná, môžete pridať aspoň 1 liter čistiacej látky pre začatie čistenia; v opačnom prípade počkajte, až sa vytvorí cirkulácia vo vnútri špirály. V prípade, že sú usadeniny veľké a húževnaté, môže vyššia koncentrácia čistiaceho roztoku uvoľniť veľké časti a eventuálne spôsobiť úplné upchatie špirály.
- Skontrolujte, či je vypínač čerpadla vo vypnutej polohe a pripojte sieťový šnúru čerpadla na elektrickú sieť 230 V, 50 Hz.
- Čerpadlo je opatrené prepínačom, ktorým sa vykonáva vypnutie a zapnutie čerpadla.
- Zmena smeru prúdenia čistiaceho roztoku sa vykonáva prepínačom POWERFLUX, čo umožňuje čistenie špirál takmer úplne zablokovaných usadeninami a podstatne skráti čas čistenia.
- Počas čistenia nechajte uvoľnený uzáver nádrže za účelom priechodu a eliminácie výparov, ktoré vznikajú odstraňovaním usadenín. Neustále kontrolujte, či penová hladina neprekročí stanovenú úroveň MAX.
- Odstraňovanie usadenín možno považovať za ukončené, keď sa netvorí bubliny alebo pena v zbernej hadici čerpadla a roztok je stále kyslý. Pre dokonalé vyčistenie zmeňte smer prúdenia otočením ručnej páčky do druhej polohy a nechajte čerpadlo v činnosti 5 – 10 minút.
- Po skončení práce s čerpadlom alebo na záver dňa, ak čerpadlo nebude už používané, odstráňte čistiaci roztok z nádržky a prepláchnite čerpadlo čistou vodou.

BEZPEČNOSTNÉ POKYNY

- Pre čerpadlo môžu byť používané len doporučené čistiace roztoky. Tieto roztoky sú vyrobené na báze kyselín a pre ich použitie dodržujte bezpečnostné predpisy uvedené v návode na použitie.
- Nepracujte v uzavretej miestnosti, bez vetrania, v blízkosti otvoreného ohňa, vykurovacích telies a výhrevných lúčov.
- Počas práce uvoľnite uzáver nádrže, aby bol čistiaci roztok odvzdušnený.
- Pred čistením skontrolujte upevnenie čerpadla k nádrži, utiahnutie a utesnenie privodnej a zbernej hadice, aby čistiaci roztok neunikal počas práce z čerpadla.
- V prípade silnej tvorby peny zriedte roztok a vypnite čerpadlo na čas, až poklesne pena v nádrži čerpadla.
- Pri neutralizácii čistiaceho roztoku skontrolujte, či je hodnota pH v rozmedzí 6,5 až 9,5; prípadne neutralizujte roztok prípravkom AQUA Neutrol.

ZÁRUČNÝ LIST

ČERPADLO NA ●DSTRÁNENIE USADENÍN NERASTNÝCH LÁTOK

Typ	EVOLUTION 20	EVOLUTION 40	SUPAFLUSCH
Výrobné číslo			

Podmienky záruky :

- Spoločnosť NIPO, s.r.o. zaručuje konečnému používateľovi, že vyššie uvedený produkt značky AQUAMAX nebude mať žiadne materiálové ani výrobné vady počas záručného obdobia (12 mesiacov), ktoré začína plynúť dátumom zakúpenia produktu zákazníkom za týchto podmienok:
 - je prevádzkované podľa návodu na obsluhu a pokynov výrobcu,
 - boli používané vhodné čistiace látky,
 - nie je násilne poškodené,
 - neboli na čerpadle vykonané žiadne úpravy, opravy a neoprávnené zásahy a manipulácia,
 - nevznikli za nesprávnej údržby produktu.
- Záruka sa vzťahuje na konštrukčné alebo materiálové poruchy čerpadla. Chybné diely budú vymenené.
- Záruka sa nevzťahuje na elektrické časti, opotrebované puzdrá a tesniace krúžky.
- Pri nahlásení závady je treba predložiť potvrdený záručný list, udať presnú adresu a uviesť okolnosti, za ktorých k závaďe došlo. Nahlásenie závady musí byť uplatnené písomne u predajnej organizácie, kde bol výrobok zakúpený. O spôsobe a mieste záručnej opravy bude rozhodnuté v centrálnom servisnom stredisku dovozu.

www.nipo.sk
NIPO Tel. 0902 164 546
 nipo@nipo.sk
 PARTNER PROFESIONÁLOV

Obmedzenie zodpovednosti: v rozsahu povolenou miestnou legislatívou spoločnosť NIPO, s.r.o. alebo jej predajcovia nebudú v žiadnom prípade zodpovedať za priame, nepriame, zvláštne, náhodné alebo následné škody či už na základe zmluvy, protiprávneho konania alebo inej právnej teórie a to bez ohľadu na upozornenie na možnosť vzniku takýchto škôd.

Kupujúci bol oboznámený s prevádzkovými pokynmi pre čistiace čerpadlo podľa návodu na obsluhu.

Dátum predaja

NÁVOD NA INŠTALÁCIU, OBSLUHU A ÚDRŽBU

ČERPADLA EVOLUTION

Príručka je základnou a neoddeliteľnou súčasťou výrobku a je priložená ku každému čerpadlu EVOLUTION. Pozorne si prečítajte pokyny uvedené v príručke, pretože poskytujú dôležité údaje, týkajúce sa správnej inštalácie, bezpečného použitia a údržby.

- PRED VYKONANÍM AKÉHOKOLÍVEK ÚKONU, TÝKAJÚCEHO SA ÚDRŽBY, ODPOJTE ZARIADENIE OD ELEKTRICKEJ SIETE.
- V PRÍPADE PORUCHY ALEBO NESPRÁVNEJ ČINNOSTI VYPNITE ZARIADENIE A KONTAKTUJTE SERVISNÉ STREDISKO A VYVARUJTE SA AKÉHOKOLÍVEK NEODBORNÉHO ZÁSAHU.
- ZARIADENIE JE MOŽNÉ POUŽIŤ LEN NA ÚČELY, PRE KTORÉ JE URČENÉ. AKÉKOLÍVEK INÉ POUŽITIE JE POVAŽOVANÉ ZA NEOPRÁVNENÉ.

Čerpadlo EVOLUTION je určené na odstránenie usadenín nerastných látok v špirálach kotlov, tepelných výmenníkov, bojlerov, chladiacich okruhov. Je vyrobené z vysoko kvalitných kyselinovzdorných materiálov, ktoré boli podrobené funkčným testom. Zariadenie je určené pre používanie čistiacich látok doporučených výrobcom, inak nebude naň poskytovaná záruka. Návod na použitie si pozorne prečítajte a oboznámte sa s prístrojom.

TECHNICKÉ PARAMETRE

EVOLUTION <small>POWERFLUX</small>	20 Turbo	40 Turbo	SUPAFLUSH
Objem nádrže	20 litrov	40 litrov	27 litrov
Rozmery : V x S x H	55 x 44 x 32 cm	65 x 56 x 37 cm	65 x 45 x 30 cm
Hmotnosť :	9,5 kg	10,5 kg	12 kg
Maximálny prietok :	5400 l/h	5400 l/h	5400 l/h
Výkon motora :	250 W	550 W	550 W
Maximálny výtlak :	2,0 bar	2,0 bar	2,0 bar
Stupeň elektrického krytia :	IP 54	IP 54	IP 54
Napájacie napätie :	230 V – 50 Hz	230 V – 50 Hz	230 V – 50 Hz
Najvyššia pracovná teplota	50°C	50°C	50°C